

Kleuren Aluplast

Aludec: Een unieke aluminium uitstraling

Aludec is een innovatieve en uitzonderlijke folielijn binnen de markt. Deze hoogwaardige afwerking combineert de luxe uitstraling van aluminium kozijnen met de uitstraling en beleving van echt aluminium. Dankzij de unieke fijnkorrelige, mat-zandstructuur oogt Aludec vrijwel identiek aan gepoedercoat aluminium. Het resultaat is een stijlvolle, moderne afwerking met een authentieke aluminium look.

Woodec- Geïnspireerd door de natuur

Woodec biedt een verbluffend realistische houtlook en -structuur, gecombineerd met alle voordelen van een kunststof kozijn. Deze innovatieve folielijn voor aluplast raam- en deursystemen brengt de warme, natuurlijke uitstraling van echt hout samen met het onderhoudsarme en duurzame karakter van kunststof. Het resultaat is een stijlvolle oplossing met authentieke uitstraling én moderne prestaties.

Houtnerf structuur

Een populaire keuze is de houtnerf structuur. Deze heeft een voelbare nerf en geeft het kozijn de uitstraling van een houtlook, en is daarmee in combinatie met een HVL lasnaad amper te onderscheiden van een echt houten kozijn.

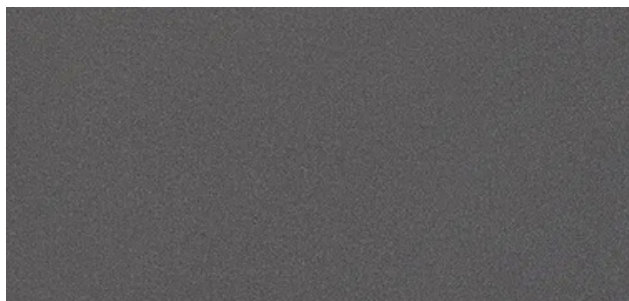
Zand structuur

Een zandstructuur wordt ook wel mat genoemd. Deze afwerking voelt ruw aan en heeft een lichte korrel, hierdoor ziet een kunststof kozijn er minder glad uit. Dit geeft het kozijn een moderne uitstraling.

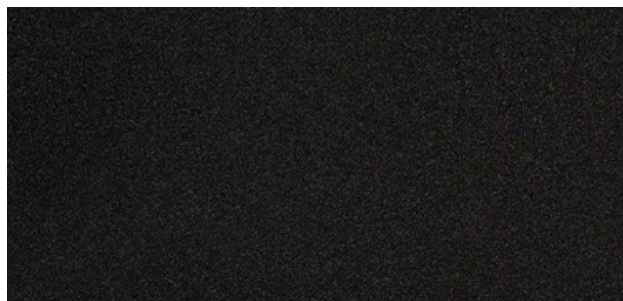
Geborsteld

Geborstelde folie heeft een fijne, lineaire structuur met subtiele lijnen die in één richting lopen. Deze afwerking geeft het kozijn een moderne, licht matte uitstraling die doet denken aan geborsteld aluminium.

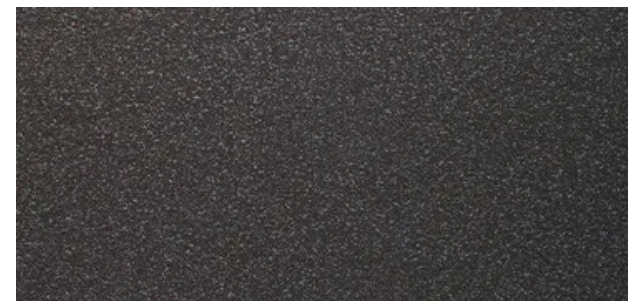
Hoogwaardige decoratieve structuren, gekenmerkt door een unieke fijnkorrelige mat-zandstructuur met dezelfde uitstraling als gepoedercoat aluminium.



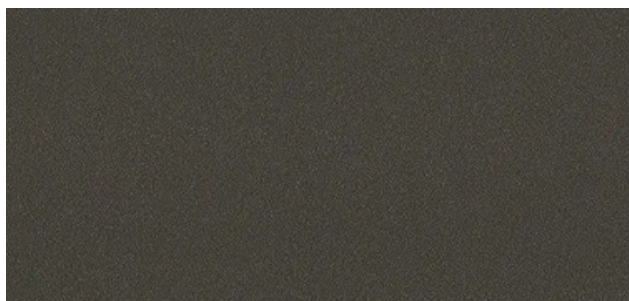
AP03 Antraciet grijs (± RAL 7016)



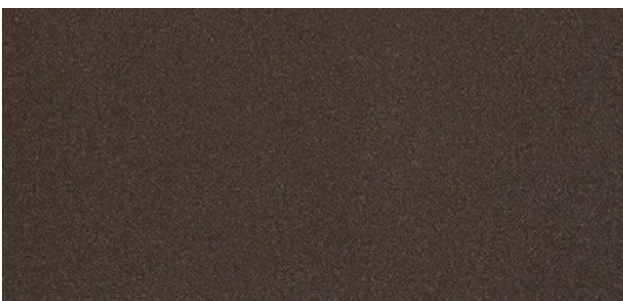
AP04 Jet black (± RAL 9005)



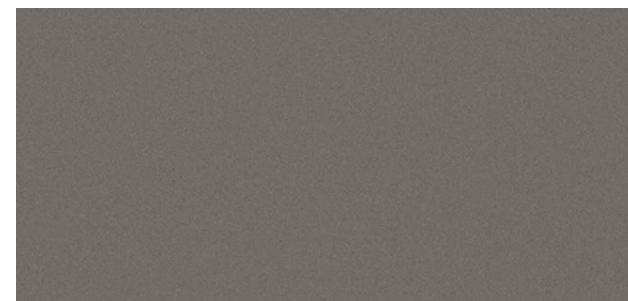
AP07 Alux DB (± RAL 7011)



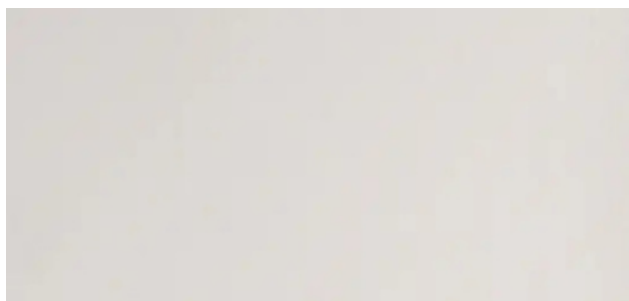
AP08 Basalt grijs (± RAL 7012)



AP12 Umbra grijs (± RAL 7022)



AP14 Kwart grijs (± RAL 7039)



AP36 Verkeerswit (± RAL 9016)



AP37 Venster grijs (± RAL 7040)

De warme uitstraling en structuur van echt hout met een uniek karakter, gecombineerd met alle voordelen van een PVC-raam. Dat is de kracht van de nieuwe Woodec-lijn



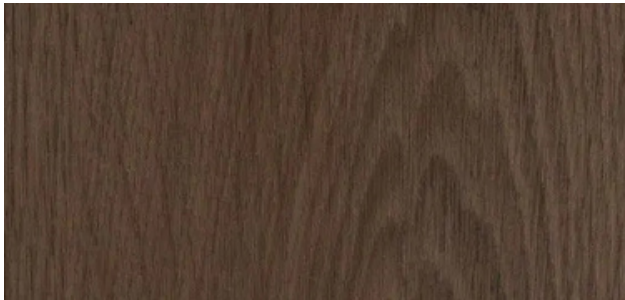
AP19 Turner oak malt (± RAL 1001)



AP20 Sheffield oak alpine (± RAL 7044)



AP21 Sheffield oak concrete (± RAL 7037)



AP22 Turner oak toffee (± RAL 8025)



AP35 Turner oak walnut (± RAL 8024)



AP39 Turner oak amber (± RAL 1036)

Houtnerf structuur

Houtnerf structuur heeft een voelbare nerf en geeft het kozijn de uitstraling van een houtlook, en is daarmee in combinatie met een HVL lasnaad amper te onderscheiden van een echt houten kozijn.



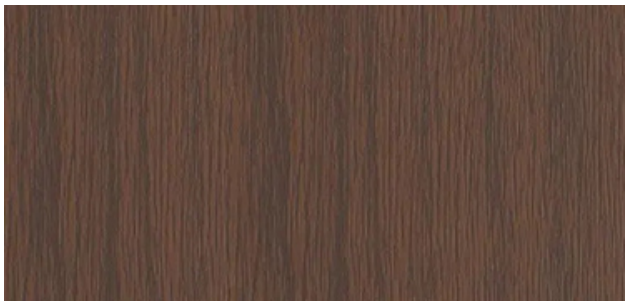
AP01 Eiken speciaal (± RAL 8008)



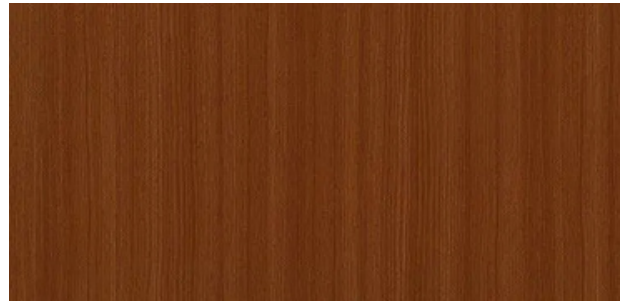
AP02 Natuur eiken (± RAL 1011)



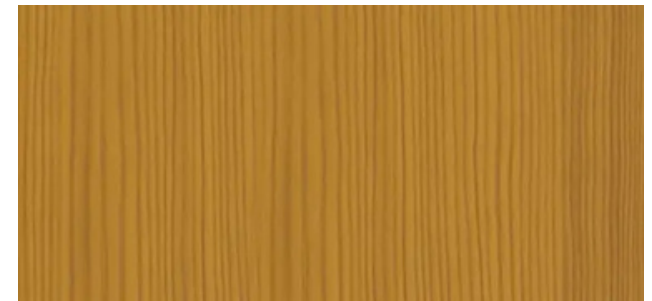
AP05 Mahonie (± RAL 8016)



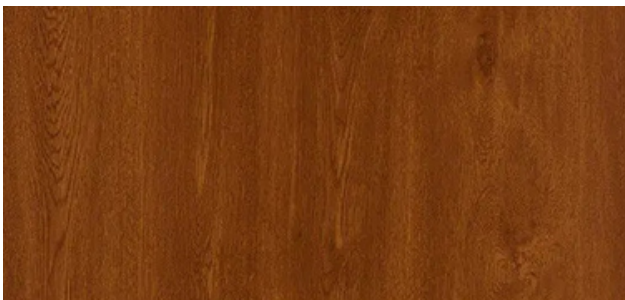
AP06 Donker eiken (± RAL 8017)



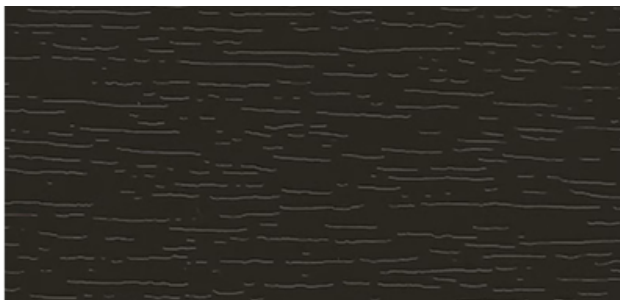
AP11 Douglas (± RAL 8003)



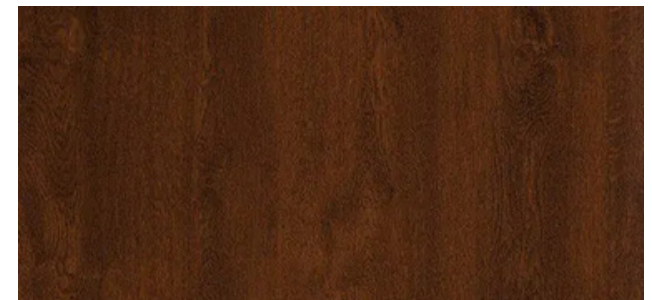
AP15 Oregon (± RAL 8001)



AP23 Gouden eik (± RAL 8003)



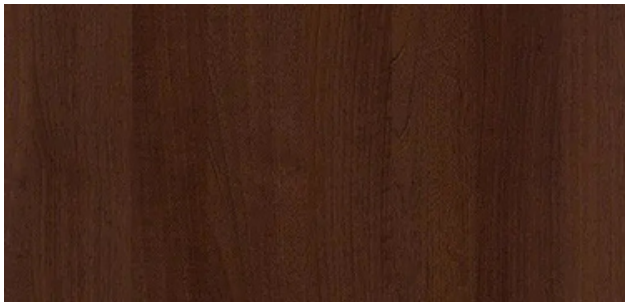
AP25 Palisander (± RAL 8022)



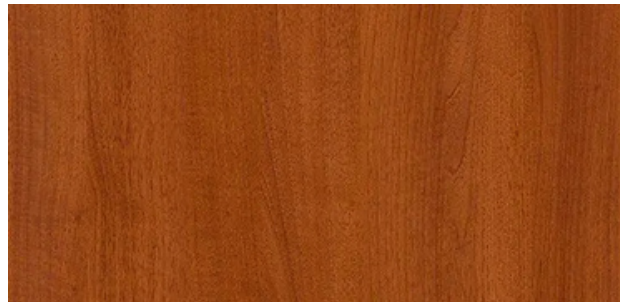
AP27 Walnoot (± RAL 8011)

Houtnerf structuur

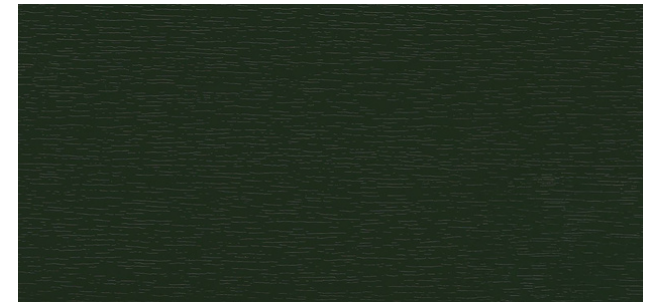
Houtnerf structuur heeft een voelbare nerf en geeft het kozijn de uitstraling van een houtlook, en is daarmee in combinatie met een HVL lasnaad amper te onderscheiden van een echt houten kozijn.



AP28 Walnut terra (± RAL 8028)



AP29 Walnut amaretto (± RAL 8023)



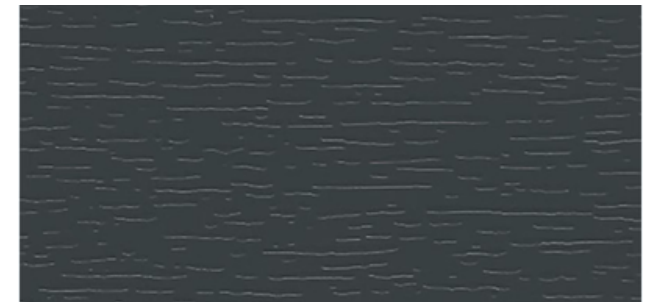
AP30 Donker groen (± RAL 6009)



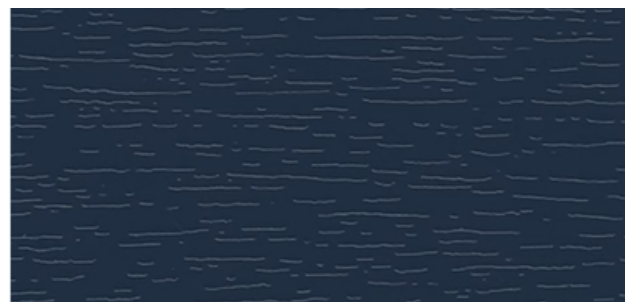
AP32 Donker rood (± RAL 3011)



AP34 Venstergrijs (± RAL 7040)



AP40 Antraciet (± RAL 7016)



AP41 Staal blauw (± RAL 5011)



AP43 Mos groen (± RAL 6005)



AP44 Gebroken wit (± RAL 9010)

Houtnerf

Houtnerf structuur heeft een voelbare nerf en geeft het kozijn de uitstraling van een houtlook, en is daarmee in combinatie met een HVL lasnaad amper te onderscheiden van een echt houten kozijn.



AP47 Brilljant blauw (± RAL 5007)



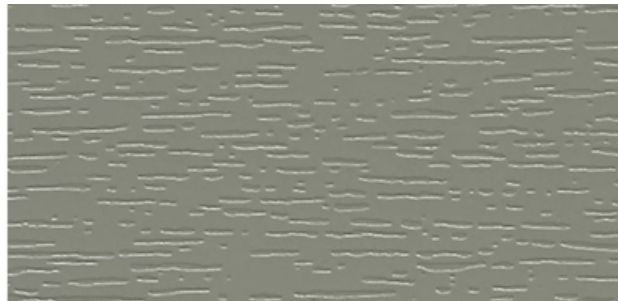
AP50 Creme (± RAL 9001)



AP52 Berk (± RAL 1011)



AP63 Aluminium (± RAL 9006)



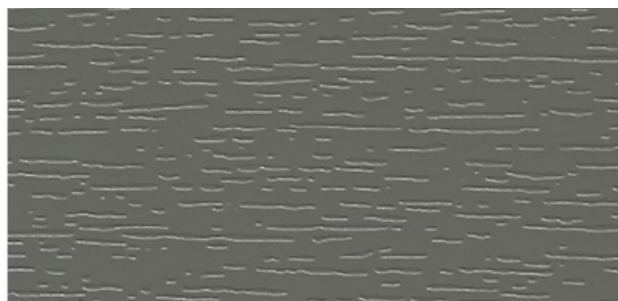
AP70 Beton grijs (± RAL 7023)



AP71 Agaat (± RAL 7038)



AP75 Eiken licht (± RAL 1019)



AP88 Kwarts grijs (± RAL 7039)



AP94 Eiken donker (± RAL 7006)

Houtnerf structuur

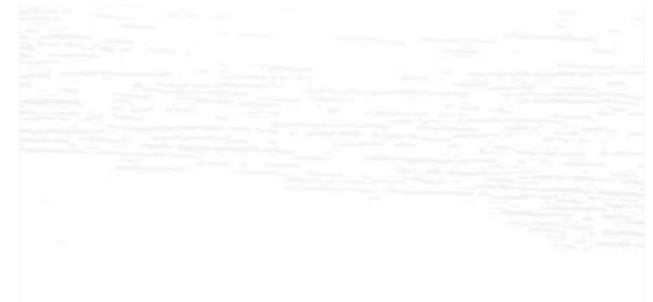
Houtnerf structuur heeft een voelbare nerf en geeft het kozijn de uitstraling van een houtlook, en is daarmee in combinatie met een HVL lasnaad amper te onderscheiden van een echt houten kozijn.



AP95 Winchester (± RAL 8008)



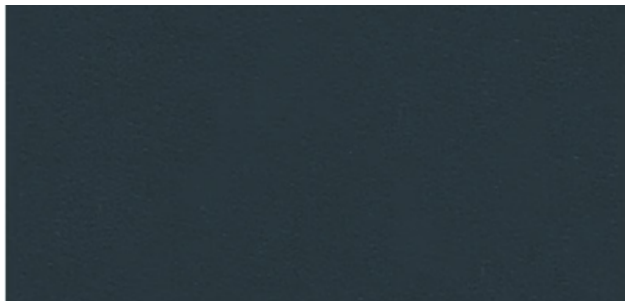
AP102 Basalt grijs (± RAL 7012)



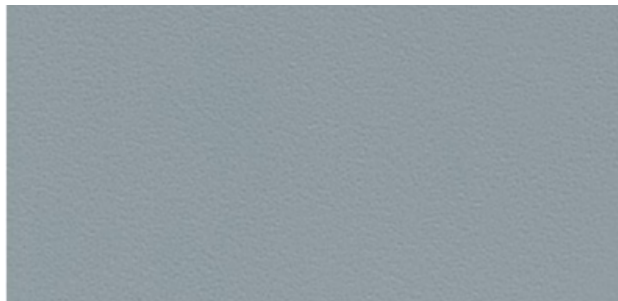
AP116 Verkeers wit (± RAL 9016)

Zandstructuur

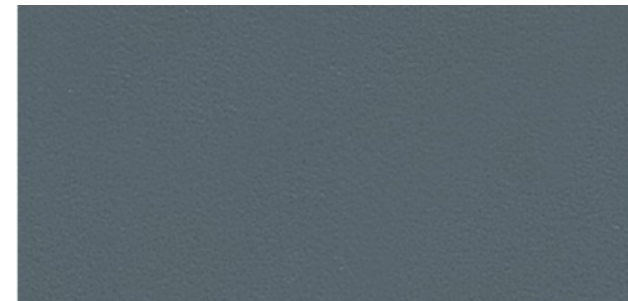
Een zandstructuur afwerking voelt ruw aan en heeft een lichte korrel, hierdoor ziet een kunststof kozijn er minder glad uit. Dit geeft het kozijn een moderne uitstraling.



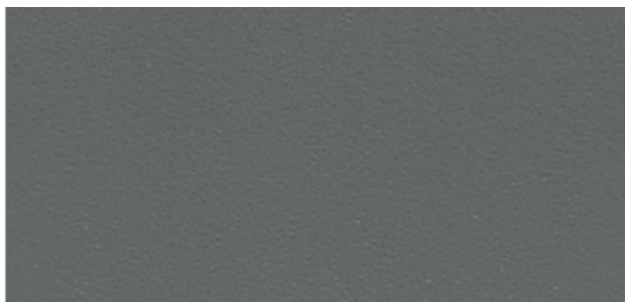
AP60 Antraciet grijs (± RAL 7016)



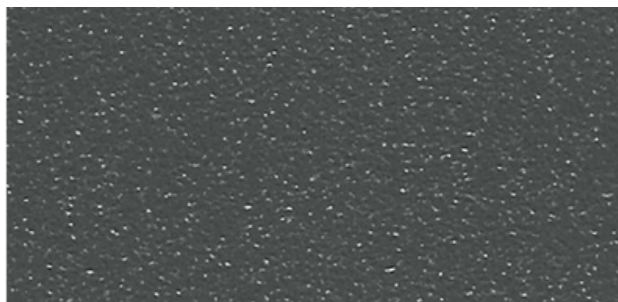
AP61 Venster grijs (± RAL 7040)



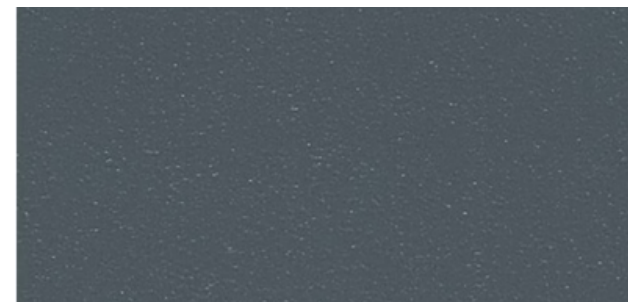
AP62 Basalt grijs (± RAL 7012)



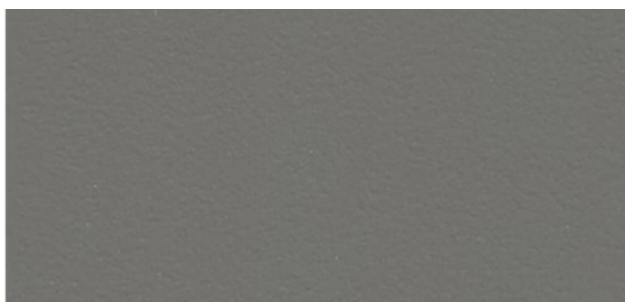
AP 65 Kwarts grijs (± RAL 7039)



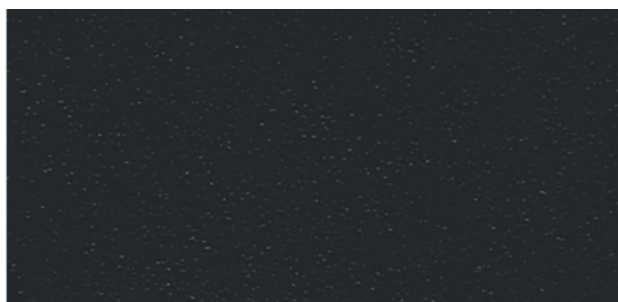
AP 79 Alux DB (± RAL 7011)



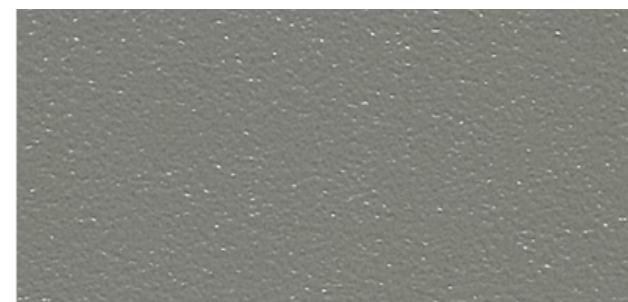
AP103 As grijs (± RAL 7015)



AP 105 Trompet (± RAL 7048)



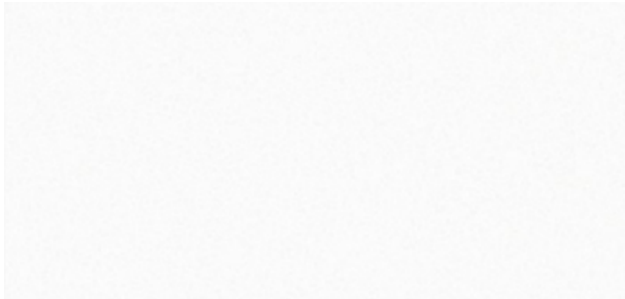
AP 106 Jet black (± RAL 9005)



AP107 Zilver alux (± RAL 9007)

Zandstructuur

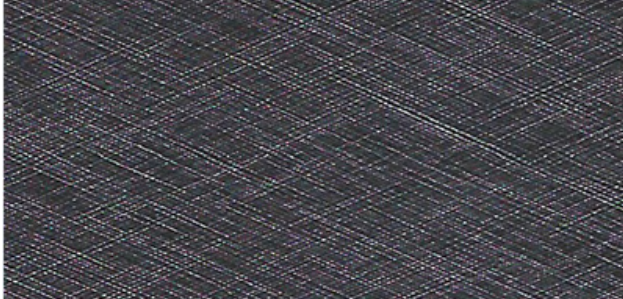
Een zandstructuur afwerking voelt ruw aan en heeft een lichte korrel, hierdoor ziet een kunststof kozijn er minder glad uit. Dit geeft het kozijn een moderne uitstraling.



AP112 Gebroken wit (± RAL 9010)

Geborsteld

Geborstelde folie heeft een fijne, lineaire structuur met subtiele lijnen die in één richting lopen. Deze afwerking geeft het kozijn een moderne, licht matte uitstraling die doet denken aan geborsteld aluminium.



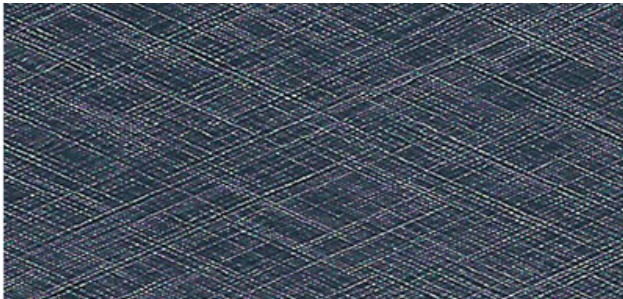
AP108 Zilver bruin (± RAL 7024)



AP 109 Platinum (± RAL 7048)



AP 110 Goud (± RAL 1036)



AP 111 Zilver blauw (± RAL 5008)