



Raam- en deursystemen **MB-79N**

MB-79N is het allernieuwste economische raam-deursysteem uit het aanbod van Aluprof. Het is ingevoerd met de gedachte om te voldoen aan verhoogde eisen voor thermische isolatiewaarde. Het wordt gebruikt om constructies te maken, waaronder vaste ramen, openslaande ramen, kiepramen, openslaande kiepramen en kiep-schuiframen, enkele en dubbele openslaande buitendeuren en wandoplossingen met deuren. Naast de economische versie MB-79N E met een centrale dichting van één component in de ramen en de versie MB-79N ST met een centrale tweecomponentendichting, heeft het product ook de variant MB-79N SI met de beste thermische isolatie, profielen met isolerende inzetten en centrale tweecomponentendichting. Voor buitendeuren is ook de variant MB-79N SI+ met isolerende inserts in de profielen en een centrale dichting verkrijgbaar. In het aanbod vindt u ook een systeem van naar buiten openslaande ramen met de thermische onderbreking MB-79N Casement en een raamsysteem met verborgen vleugel MB-79N US.



U_w vanaf 0,64 W/(m²K)

RAMEN



MB-79N ST



MB-79N SI



MB-79N US SI

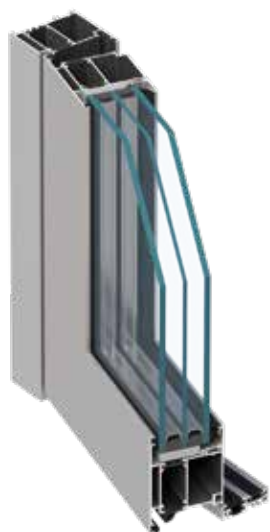


MB-79N CASEMENT SI

Voorbeelden van warmtedoorgangscoefficienten U_w

RAAMSCHEMA'S	DOORSNEDE A OF B	Waarde U_w W/(m ² K)			
		Glas met Multitech frame			
		Driedubbel		Dubbel	
		$U_g=0,5$	$U_g=0,7$	$U_g=1,0$	
	MB-79N E	 K520012X	0,82	0,98	1,25
		 K520012X + K520102X	0,98	1,12	1,37
	MB-79N ST	 K520012X	0,82	0,98	1,25
		 K520012X + K520102X	0,95	1,09	1,30
	MB-79N SI	 K520012X	0,70	0,86	1,13
		 K520012X + K520102X	0,79	0,93	1,18

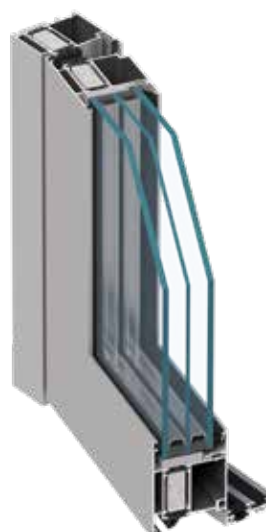
DEUREN



MB-79N ST



MB-79N SI



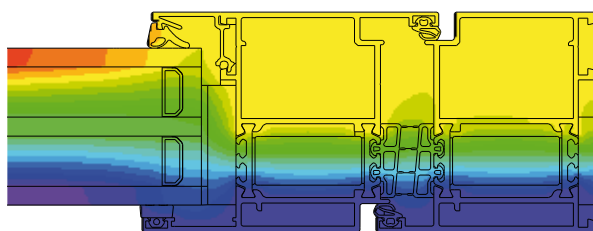
MB-79N SI+



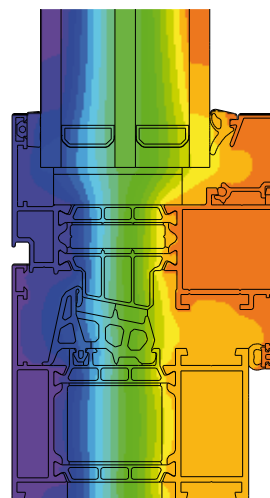
MB-79N SI, SI+

Voorbeelden van warmtedoorgangscoefficienten U_D

DEURSCHEMA'S	DOORSNEDE A OF B	Waarde U_D W/(m ² K)		
		Glas met Multitech frame		
		Driedubbel		Dubbel
		$U_g=0,5$	$U_g=0,7$	$U_g=1,0$
	MB-79N E (ST) K520131X+K520146X+8G00031X	1,16	1,29	1,51
	MB-79N SI K520131X+K520146X+8G00031X	1,06	1,20	1,44
	MB-79N SI+ K520131X+K520146X+8G00031X	1,01	1,14	1,35



Isothermverdeling in een deur van het type MB-79N SI+



Isothermverdeling in een raam van het type MB-79N SI

FUNCTIONALITEIT EN ESTHETICA

- profielen met een diepte van 79 mm (raamvleugel) en 70 mm (deurkozijn en deurvleugel)
- thermische afstandhouders van innovatief materiaal met een nieuwe vorm die toepassing van een dichting bij de isolatie van de profielen toelaat, zowel in deuren als ramen
- 3 thermische varianten van raamconstructies (MB-79N E, MB-79N ST, MB-79N SI) en 3 varianten voor de deurconstructies (MB-79N ST, MB-79N SI en MB-79N SI+)
- een constructie die voldoet aan de eisen van de Technische Voorwaarden vanaf 2021 voor ramen (0,9 W/(m²K) en deuren (1,3 W/(m²K))
- warmte-isolatie: U_w vanaf 0,64 W/(m²K)
- zeer goede kinematica, waardoor smalle opengaande ramen mogelijk zijn
- de deurbladprofielen zijn gedilateerd, waardoor de thermische spanningen tijdens hun gebruik worden weggenomen
- mogelijkheid om onzichtbare scharnieren en de meest populaire typen beslag met meerpuntssluiting te gebruiken, waaronder onzichtbaar beslag, inclusief het modernste raambeslag AluPilot; voor deuren is ook beslag beschikbaar met automatiseringsfuncties en toegangscontrole
- ruim bereik aan beglazing met dubbele en driedubbele glaspakketten met diktes tot 63 mm voor ramen en tot 54 mm voor deuren, waardoor alle mogelijke beglazingstypen kunnen worden toegepast, inclusief geluidswerend en inbraakwerend glas
- mogelijkheid om decoratieve Earthline-lamellen toe te passen op paneeldeuren, samen met een bijpassend kozijn, voor een visueel harmonieus geheel met gevels die met dezelfde lamellen zijn bekleed
- uitvoeringen met nuldrempel beschikbaar – praktisch voor dagelijks gebruik en veilig dankzij naleving van de richtlijnen voor barrièrevrij bouwen volgens DIN 18040
- mogelijkheid voor uitvoering van inbraakwerende deuren in de klassen RC1 – RC3, alsmede paneeldeuren die rijke esthetische mogelijkheden bieden
- grote keuze aan krukken uit verschillende designseries, waaronder krukken met een zichtbare rozet of rozetvrije, minimalistische vormgeving
- er is een variant verkrijgbaar van naar buiten openslaande ramen met de thermische onderbreking MB-79N Casement en een variant van ramen met een verborgen vleugel MB-79N US

TECHNISCHE GEGEVENS	MB-79N RAMEN	MB-79N DEUREN	MB-79N CASEMENT
Kader diepte	70 mm	70 mm	70 mm
Vleugel diepte	79 mm	70 mm	79 mm
Beglazingsdikte	kader: 1,5 – 54 mm, vleugel: 10,5 – 63 mm	vleugel: 1,5 – 54 mm	kader: 1,5 – 54 mm, vleugel: 10,5 – 63 mm
Max. vleugelafmetingen (H×L)	H tot 2700 mm, L tot 1350 mm / H tot 2150 mm, L tot 1700 mm	H tot 2800 mm, L tot 1400 mm	H tot 2700 mm, L tot 1400 mm / H tot 2500 mm, L tot 2400 mm

TECHNISCHE SPECIFICATIE	MB-79N RAMEN	MB-79N DEUREN	MB-79N CASEMENT
Luchtdoorlatendheid	klasse 4, EN 12207	klasse 4, EN 12207	klasse 4, EN 12207
Waterdichtheid	klasse E 1950, EN 12208	klasse E 900, EN 12208	klasse E 1800, EN 12208
Thermische isolatie	U _w vanaf 0,64 W/(m ² K)* U _w vanaf 0,72 W/(m ² K)**	U _D vanaf 0,90 W/(m ² K)***	U _w vanaf 0,74 W/(m ² K)****
Weerstand tegen windbelasting	klasse C5, EN 12210	klasse C5/B5, EN 12210	klasse C5/B5, EN 12210

* - U_w voor vast raam MB-79N SI met vleugelafmetingen 1700×2700 mm, met glas U_g=0,5 W/(m²K)

** - U_w voor opengaand raam MB-79N SI met vleugelafmetingen 1700×2700 mm, met glas U_g=0,5 W/(m²K)

*** - U_D van de deur MB-79N SI+ met vleugelafmetingen 1400×2800 mm, met glas U_g=0,5 W/(m²K)

**** - U_w voor opengaand raam MB-79N Casement SI met vleugelafmetingen 1900×2500 mm, met glas U_g=0,5 W/(m²K)